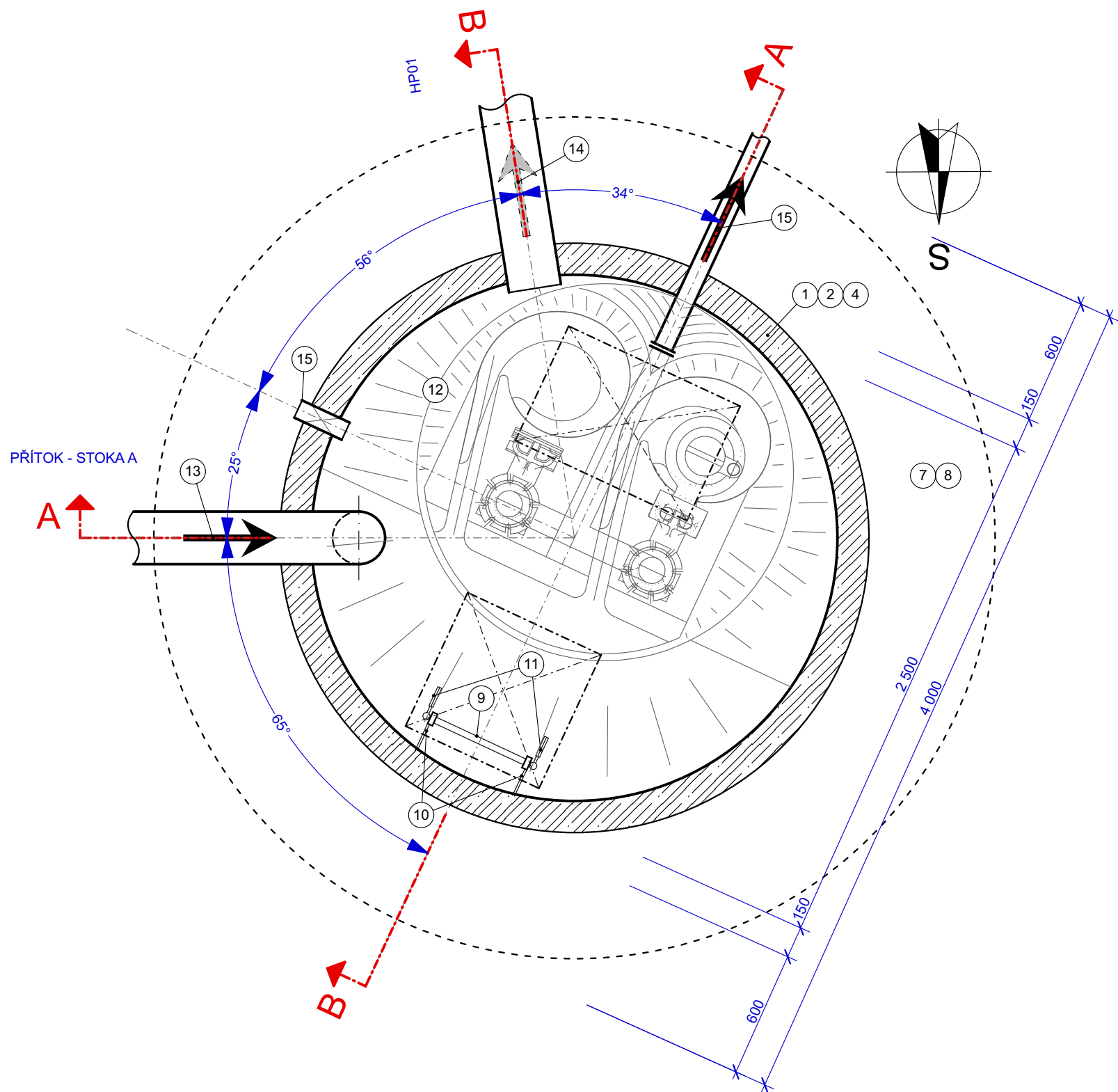
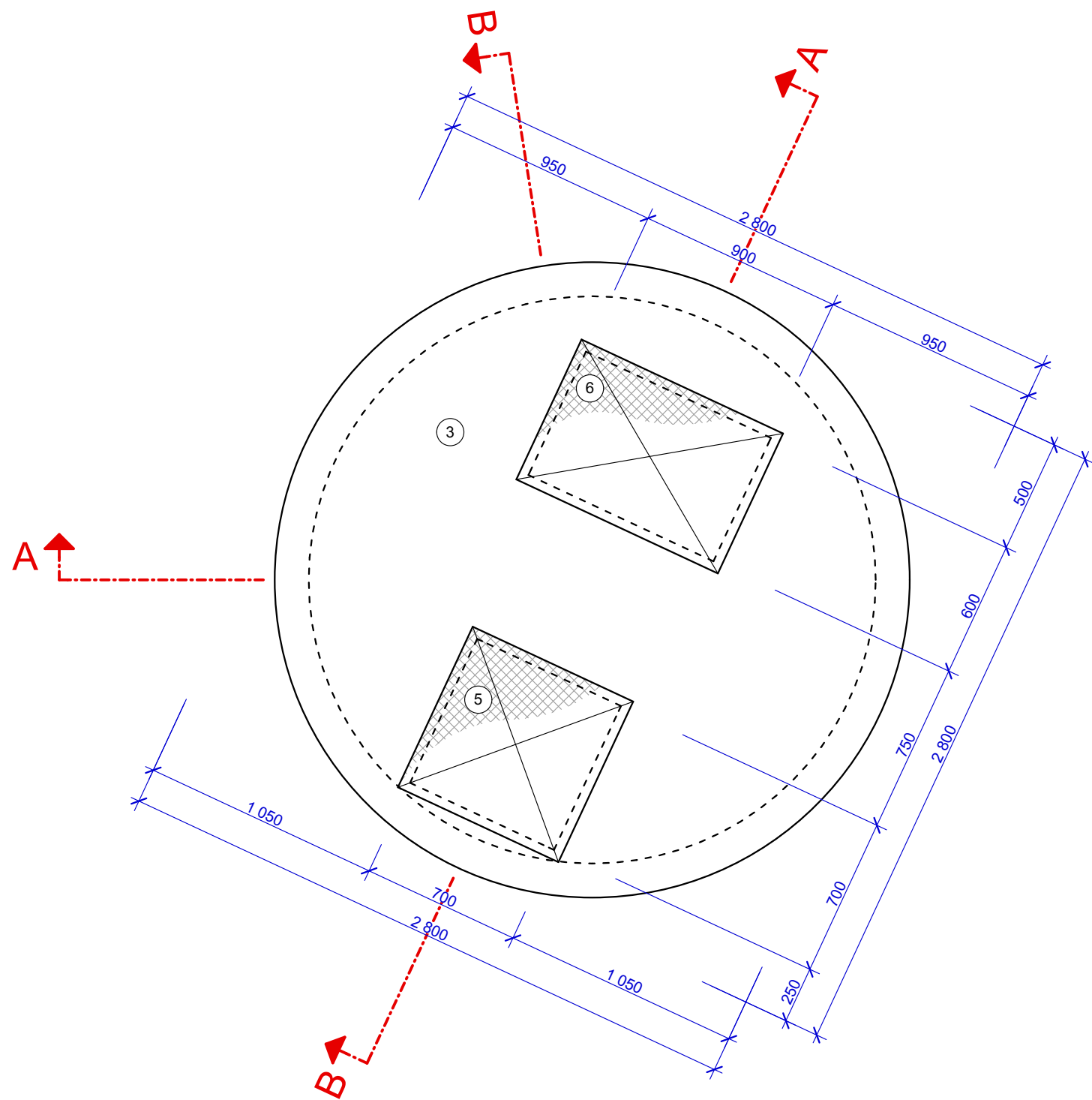


PŮDORYSNÝ ŘEZ ČERPAČÍ STANICE M1:25



PŮDORYSNÝ POHLED ČERPAČÍ STANICE M1:25

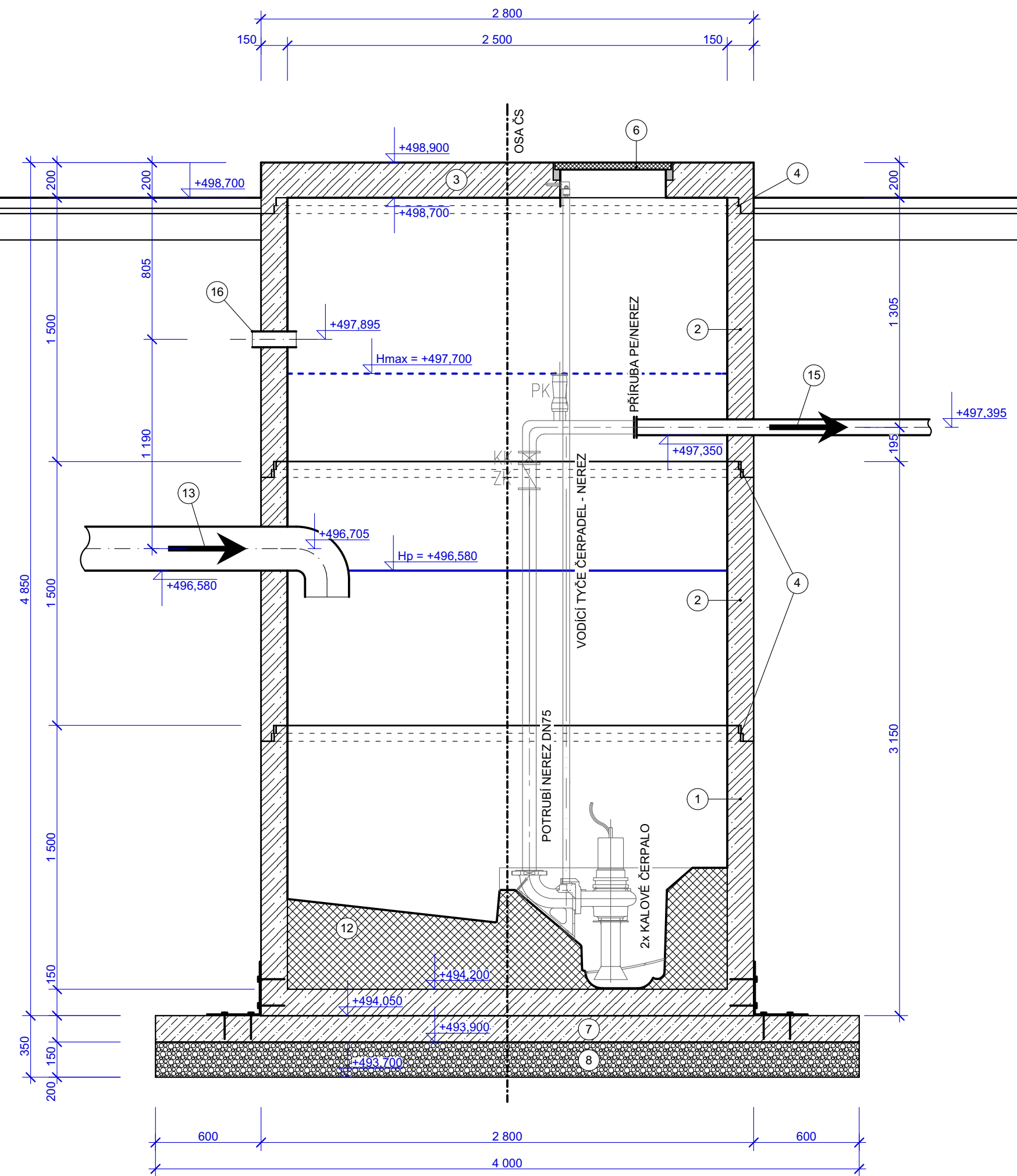


LEGENDA

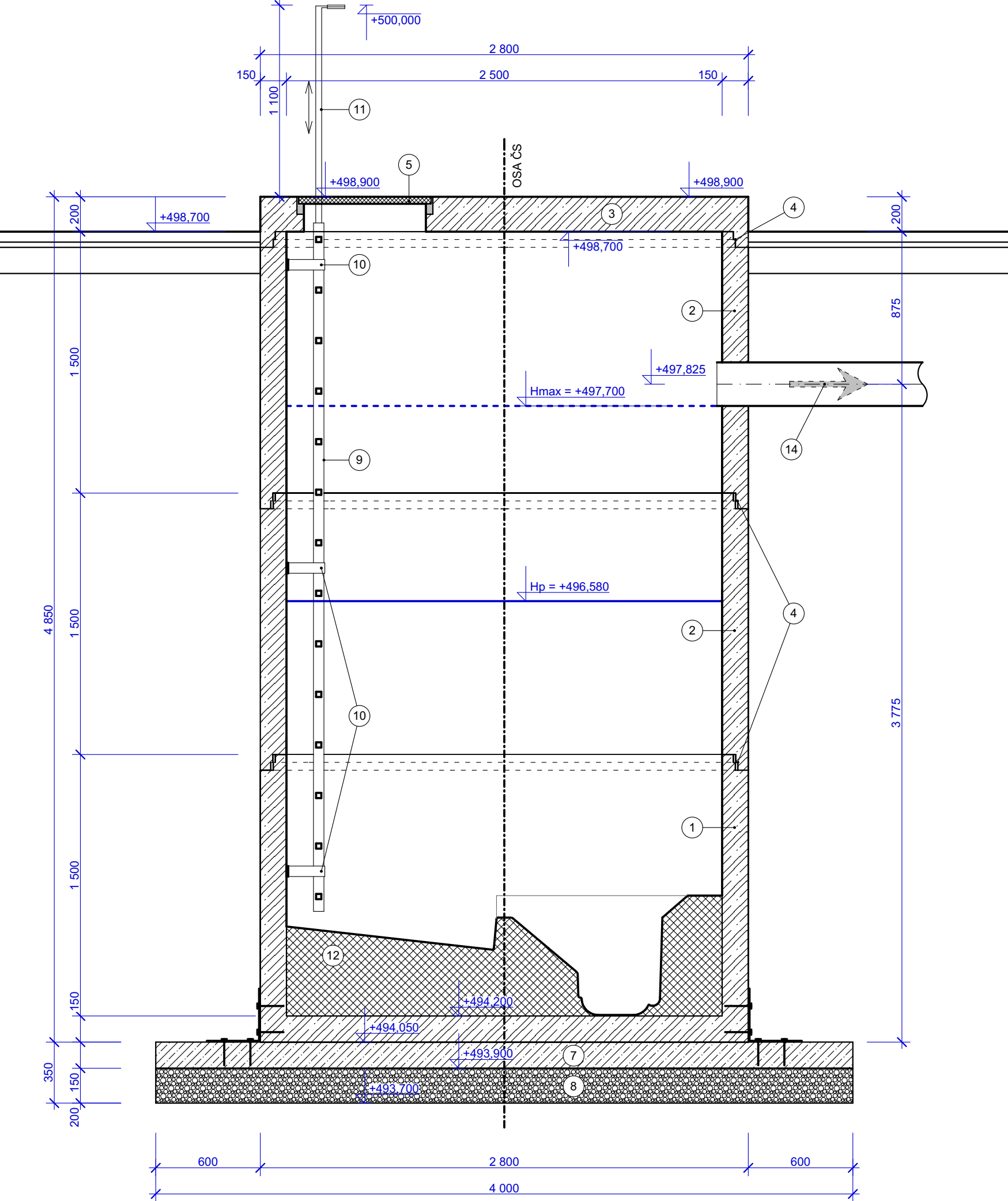
Č.	POPIS	MNOŽSTVÍ
1	ŠACHTOVÉ DNO PNK-Q.1 250/150 BZP - XA3	1ks
2	ŠACHTOVÁ SKRUŽ PNK-Q.1 250/150 SKP - XA3	2ks
3	ZAKRYTOVÁ DESKA PNK-Q.1 250/20 ZDP - XA3, ATYPICKÁ	1ks
4	ELASTOMEROVÉ TĚSNĚNÍ OBYČEJNÉ DN2500	3ks
5	LITINOVÝ POKLOP S RÁMEM, UZAMYKATELNÝ 700x700	1ks
6	LITINOVÝ POKLOP S RÁMEM, UZAMYKATELNÝ 600x900	1ks
7	PODKLADNÍ DESKA Z BETONU C20/25 TL 150mm + 2x KARI SÍŤ 100/100/6	1,88m ³
8	ZHUTNĚNÉ ŠTĚRKOPÍSKOVÉ LŐZE TL 200mm	2,51m ³
9	VÝSTUPOVÝ ŽEBŘÍK 3,95m, ŠÍŘKA 520mm, PŘÍČLE 30x30mm, ROZTEČ 290mm	1ks
10	KOTVA DO ZDI JEDNOSTRANNÁ	6ks
11	ZASUNOVATELNÉ MADLO PRO UCHYCENÍ K BOČNICI ŽEBŘÍKU	1ks
12	ZABUDOVANÉ DNO NÁDRŽE PRO SYSTÉM SELF-CLEAN	1ks
13	PŘÍTOK ODPADNÍCH VOD DO ČS, PP PLNĚ ŽEBRO DN250 SN10	-
14	HAVARIJNÍ PŘEPAD Z ČS, PP PLNĚ ŽEBRO DN250 SN10	-
15	VÝTLAČNÉ POTRUBÍ Z ČS, PE100 SDR11 PN16 90x8.2	-
16	PRŮCHODKA PRO ELEKTRO - AROT DN90	-

(P1) PROSTUP PRO ODPADNÍ POTRUBÍ DN250, DNO POTRUBÍ 496,580 m n.m.
(P2) PROSTUP PRO HAVARIJNÍ ODTOK DN250, DNO POTRUBÍ 497,700 m n.m.
(P3) PROSTUP PRO VÝTLAČNÉ POTRUBÍ DN90, DNO POTRUBÍ 497,350 m n.m.
(P3) PROSTUP PRO ELEKTRO-CHRÁNIČKU DN90, OSA POTRUBÍ 497,895 m n.m.
POZN.: PROSTUPY BUDOU VRTANÉ DO HOTOVÉ KONSTRUKCE PŘED ZABUDOVÁNÍM.
PO OSAZENÍ POTRUBÍ BUDOU VODOTĚSNĚNÉ DLE ZVÝKLOSTI DODAVATELE
KOMPZITOVÉ POKLOPY A RÁMY BUDOU SOUČÁSTÍ DODÁVKY VÝROBCE
PREFABRIKOVANÉ JÍMKY.
ŠACHTOVÉ DNO UPEVNIT DO PODKLADNÍHO BETONU POMOCÍ OCELOVÝCH PŘÍLOŽEK VE
TVARU L (300x300x100, TL 10mm) - CELKEM 8ks, PLECHY KOTVIT ZÁVITOVOU TYČÍ M14
NA CHEMICKOU MALTU - CELKEM 32ks.

PŘÍČNÝ ŘEZ ČERPAČÍ STANICÍ A-A M1:25



PŘÍČNÝ ŘEZ ČERPAČÍ STANICÍ B-B M1:25



VÝŠKOVÝ SYSTÉM BpV SOUDADNÝ SYSTÉM S-JTSK			
HLAVNÍ INŽENÝR PROJEKTU	ING. MILOŠ CHARVÁT		Ing. MILOŠ CHARVÁT AUTORIZOVANÝ INŽENÝR PRO POČÍŠANÍ A VODNĚHOSPODÁŘSKÉ STAVBY POD HRADBAMI 2003/3, 594 01 VELKÉ MEZŘÍČI ICO 68063822 DIC CZ 5708191852 +420 775 600638 imc@bvm.cz www.imccharvat.cz
ZODPOVĚDNÝ PROJEKTANT	ING. MILOŠ CHARVÁT		
VYPRACOVAL	MARIE CHARVÁTOVÁ		
KRESLIL	MARIE CHARVÁTOVÁ		
KRAJ	JIHOČESKÝ	OBEC	NOVÉ DOBRKOVICE
STAVEBNÍ ÚŘAD	ČESKÝ KRUMLOV	K.Ú.	KLADNÉ-DOBRKOVICE
INVESTOR	MĚSTO ČESKÝ KRUMLOV NÁMĚSTÍ SVORNOSTI 1, ČESKÝ KRUMLOV		
NÁZEV STAVBY ČESKÝ KRUMLOV - N.DOBRKOVICE - VÝSTAVBA A REKONSTRUKCE MK a IS			
PŘÍLOHA D.1.4 STAVEBNÍ OBJEKT SO-104 ČERPAČÍ STANICE			
NÁZEV VÝKRESU STAVEBNÍ VÝKRES ČS-01		STUPĚŇ DPS	
ČÍSLO ZMĚNY		DATUM	ZPRACOVAL
ZMĚNA 21		DUBEN 2017	SCHVÁLIL
			MĚŘÍTKO
			ČÍSLO VÝKRESU
			D.1.4.3
			ZAK.ČÍSLO
			2013-05-14

TATO PROJEKTOVÁ DOKUMENTACE VČETNĚ PŘÍLOH (S VÝJIMKOU DAT POSKYTNUTÝCH OBJEDNATELEM) JE DUŠEVNÍM VLASTNICTVÍM FIRMY ING. MILOŠ CHARVÁT - IMC, POD HRADBAMI 3, 594 01 VELKÉ MEZŘÍČI, IC 68063822. OBJEDNATEL TĚTO DOKUMENTACE JE OPRAVNĚN JI VYUŽÍT K ÚČELŮM, VYPLÝVAJÍCÍM Z UZAVŘENÉ SMLOUVY BEZ JAKÉHOKOLIV OMEZENÍ. JINÉ OSOBY (FYZIKÉ I PRÁVNÍKÉ) NEJSOU BEZ PŘEDCHOZÍHO VÝSLOVNÉHO SOUHLASU OBJEDNATELE OPRAVNĚNY TUTO DOKUMENTACI ANI JEJÍ ČÁSTI JAKOLIV VYUŽÍVAT, KOPÍROVAT A ZPŘÍSTUPNIT DALŠÍM OSOBÁM.